

LÄRSÄTERS GÅRDEN

LÄRSÄTER 1:5, KOLSVA



BRANDSKYDDSPÄRM

BRANDSKYDDET PÅ LÄRSÄTERSGÅRDEN

Vid brand ring omedelbart brandkåren på telefon 112

Uppge fastighetsbeteckning LÄRSÄTER 1:5, KOLSVA

Lärsättersgården
Lersäter
730 30 Kolsva

Denna pärm upprättas i två exemplar
Nr 1. skall vara på gården
Nr 2. skall finnas hos brandskyddsansvarig

Denna pärm är en hjälp vid allt brandskyddsarbete och det som står här får inte begränsa skyddet utan finns det åtgärder som behöver göras skall de göras oavsett om de står nämnda eller inte.

Finns det förslag på förändringar/förbättringar skall de rapporteras till brandskyddsansvarig via blankett "Kontroll av brandskyddet" under flik 6 sida 1/1

Du som är ledare för gruppen som hyr gården bör läsa igenom pärmen och förmedla delar av innehållet till gruppens alla medlemmar.

Flik 3. sida 2/2
Flik 4. sida 2/2

Genomgång av brandskyddet med gruppen
Alla deltagarnas namn och telefonnummer

ANSVARIGA FÖR GÅRDEN

Brandskyddsansvarig har huvudansvaret för all säkerhetsarbete på gården

Brandskyddsansvarig:

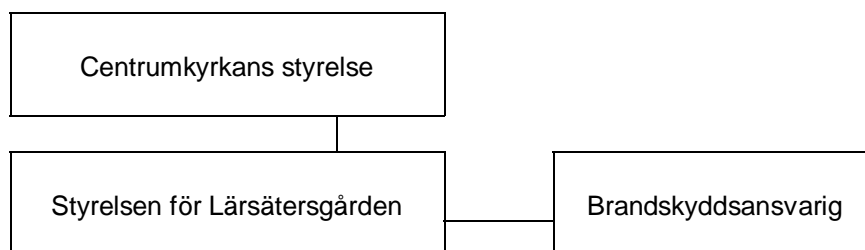
Arne Akervall
Mästaregatan 6
736 32 Kungsör
0227-132 15
070-587 28 82
arne.akervall@gmail.com

Styrelsen och dess sammansättning

Se årsmötesprotokollet

ORGANISATION

Lärsättersgården är en lägergård som ägs Equmeniakyrkan i Kungsör (Centrumkyrkan)



Gården används i första hand till församlingarnas lägerverksamhet.
Övrig tid hyrs gården ut till intresserade till lägerskolor, födelsedagar, släkträffar, utbildning etc.

Adress till gården
Lärsättersgården
Lersäter
730 30 Kolsva

Organisationsnummer: 87.85.00-0749

Gårdens beteckning: Lärsäter 1:5

UTBILDNING

Brandskyddsansvarig:

Se flik 1.

Det är gruppledaren för de som hyr gården som ansvarar för att gruppen blir instruerad ang. utrymningsplan etc.

INSTRUKTION TILL DELTAGARNA

Det är du som ledare som ansvarar för att gruppen är väl förtrogna med utrymningsvägarna.

Gå igenom med hela gruppen:

- Var alla nödutgångar finns.**
- Var alla alarmknappar finns.**
- Vad man skall göra om larmet går.**
- Var all släckutrustning finns.**
- Vad man skall göra om man upptäcker brand.**
- Var samlingsplatsen finns vid utrymning.
(Lägerbålsplatsen)**

Varje person, som befinner sig inne på gården, skall veta vart han/hon skall ta sig ut i händelse av brand.

Tänk på att det är svårt att hitta när det är helt mörkt.

Du som ledare bör ha en lista med alla som finns i lokalen så du kan pricka av namnen, vid en evakuering. (Flik 4 sid 2/2)



RÖKNING- OCH ELDNINGSFÖRESKRIFTER ETC.

Rökning är inte tillåten inomhus på gården.

Tillse att inget brännbart finns i närheten av el-elementen.

Undvik att använda stearinljus eller liknande. Om det används måste de ha tillsyn hela tiden.

Det är inte tillåtet att elda i ugnar eller kakelugnar.

Vid användandet av kaffebryggaren skall timern vara inkopplad.

Tillse att alla plattor, ugnar och stekbord är avstängt när ni är klara med köksarbetet.

Utomhus är det bara tillåtet att elda på avsedd plats vid lägerbålsplatsen.

Efter eldning är det gruppleadarens ansvar att elden är ordentligt släckt. Vid behov skall elden/glöden vattenbejutas.

OBS. Vid kraftig blåst är det förbjudet att elda pga att elden lätt kan sprida sig.

Förvissa dig om att det inte råder eldningsförbud

DELTAGARLISTA

Vi som hyr är: _____
Ansvarig: _____
Adress: _____
Telefonnummer: _____

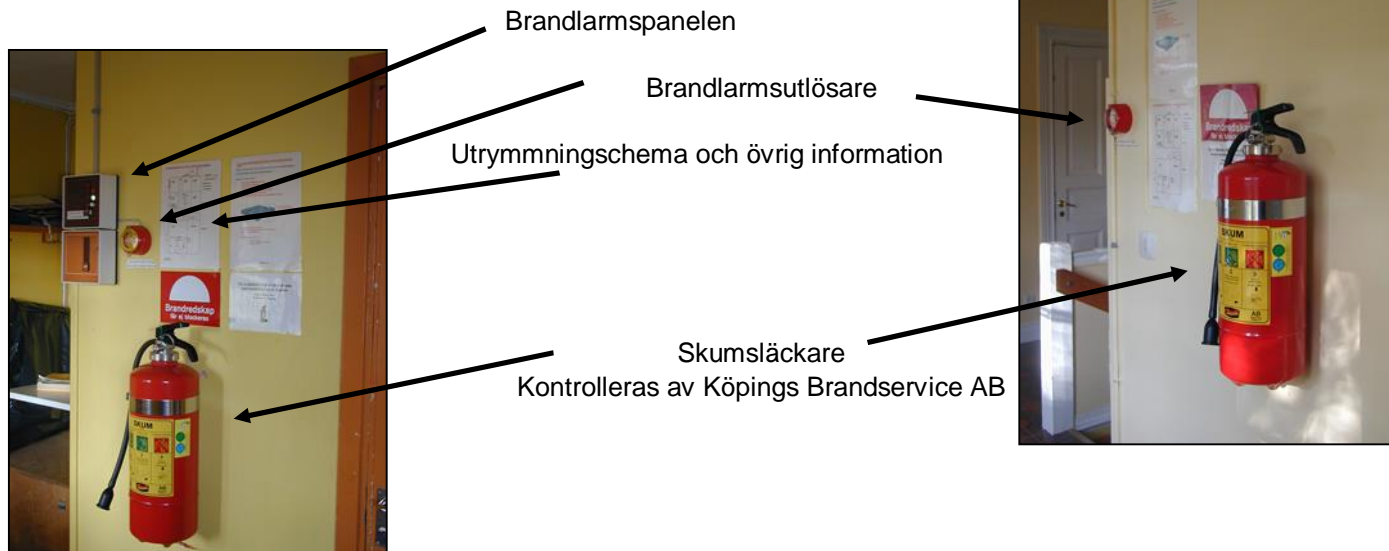
Finns annan deltagarlista går den bra att använda

	Namn	Mobil	Hemtelefon
1			
2			
3			
4			
5			
6			
7			
8			
9			
10			
11			
12			
13			
14			
15			
16			
17			
18			
19			
20			
21			
22			
23			
24			
25			
26			
27			
28			
29			
30			
31			
32			
33			
34			
35			

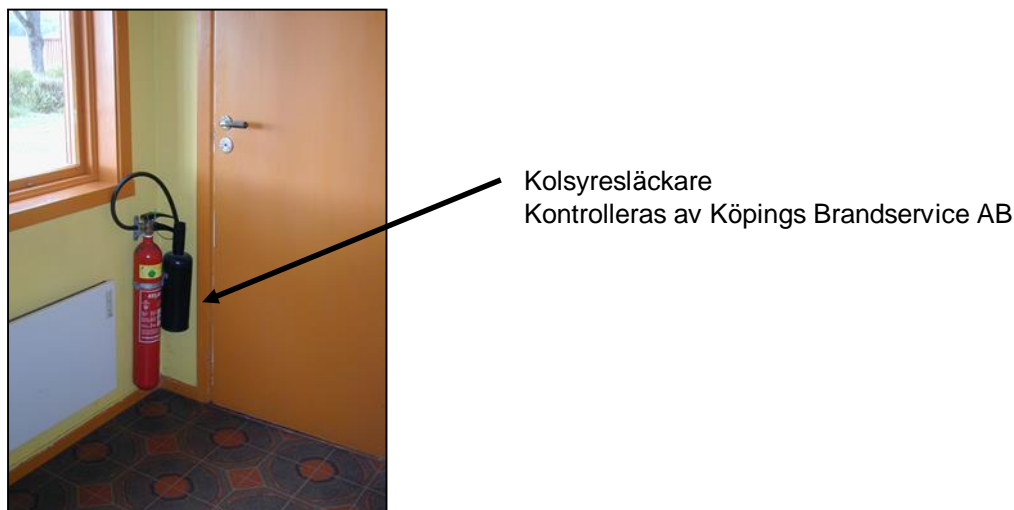
BRANDSLÄCKNINGSMATERIAL OCH DESS PLACERINGAR

Placering: I gången vid stora ingången

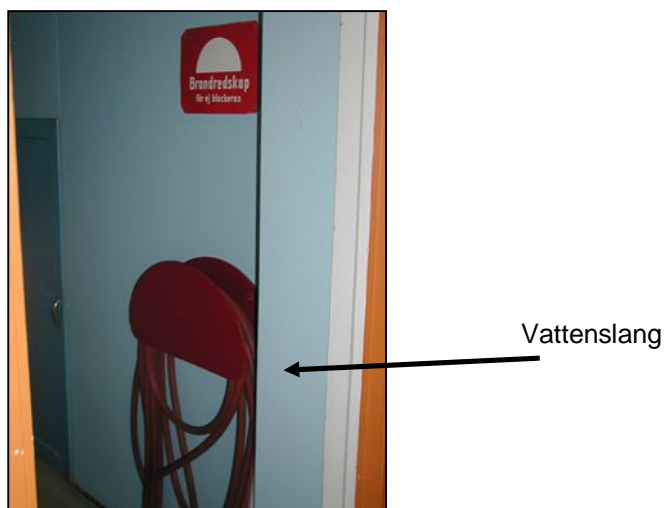
Placering: Andra våningen vid nedgångstrappan



Placering: I gången vid stora ingången precis utanför köksdörren



Placering: I städ- och tvättrummet i anslutning till stora ingången



Ärade hyresgäster
Tänk på ditt och andras liv
Kontrollera inte om brandsläckarna fungerar
de är redan kontrollerade

Om någon släckare har används skall detta omedelbart rapporteras till uthyraren som i sin tur rapporterar detta till Köpings Brandservice AB 0221-131 47

SAMLINGSPLATS VID UTRYMNING

Alla skall samlas vid lägerbålsplatsen



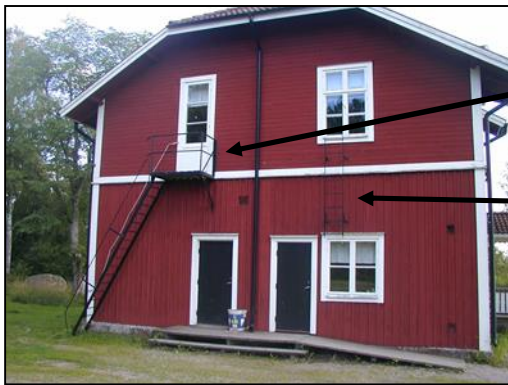
Lägeransvarig skall tillse att alla blir inräknade för att fastställa om någon/några fattas.
DELTAGARLISTA finns under flik 4. sida 2/2

Meddela så snart som möjligt till släckledaren om alla har kommit till samlingsplatsen eller inte.

Nödutgångarnas placering sett från utsidan



Huvudingången



Nödutgång från rum 4

Nödutgång från rum 3



Nödutgång från rum 5 och rum 1



Loftgång mellan rum 5 och rum 1

2018-07-15

KONTROLL OCH UPPFÖLJNING

TIDSINTERVALL

Det sker en kontinuerlig kontroll av brandskyddet på gården.

Protokollförd kontroll av brandskyddet minst en gång var 14:de månad

Alla brandsläckare kontrolleras årligen av Köpings Brandservice AB

Sotaren gör årligen en inspektion i samband med sotningen

UPPFÖLJNING

Originalen på alla rapporter skall sändas till brandskyddsansvarig.

Brandskyddsansvarig skall tillse att styrelsen för Centrumkyrkan får en kopia.

Fel och brister skall omedelbart åtgärdas av brandskyddsansvarig och rapport om detta lämnas till styrelsen för kännedom.

Löpande underhåll på brand- och säkerhetsutrustningarna på gården skall protokollföras och rapporteras till styrelsen för kännedom.

Har fel och brister inte blivit åtgärdade i tid är det styrelsens ansvar att tillse att detta blir gjort.

Om brandlarmet löst ut.

Agera som om varje larm är allvarligt.
Följ rekommendationerna i öBrandpärmenö.

Om det är falsklarm.

Sätt i den stora nyckeln i nyckelhålet på panelens nedre vänstra sida.

Vrid nyckeln till läge 1.

Tryck på öLarmdon tyst Återaktiveraö för att stänga av sirenerna.

Tryck på öTysta summer/kvitteraö för att stänga av summern.

Kontrollera var larmet har utlösts, går det att återställa?

Tryck på öÅterställningö.

Vrid nyckeln till läge 0 och häng upp nyckeln på spiken.

Vid strömavbrott

Summern fortsätter tills strömmen kommer tillbaka om den inte resettas.

Lampan för strömförsörjningsfel indikerar.

Vrid nyckeln till läge 1.

Tryck på öTysta summer/kvitteraö för att stänga av summern.

Ta ur nyckeln.

Brandlarmet fungerar via batteribackupen.

